

RX 60 Технические данные Вилочный электропогрузчик

[RX 60-35 \(Plus\)/600|Li-Ion](#)

[RX 60-40 \(Plus\)|Li-Ion](#)

[RX 60-40 \(Plus\)/600|Li-Ion](#)

[RX 60-45 \(Plus\)|Li-Ion](#)

[RX 60-45 \(Plus\)/600|Li-Ion](#)

[RX 60-50 \(Plus\)|Li-Ion](#)

[RX 60-50 \(Plus\)/600|Li-Ion](#)



RX 60-35/50 Вилочный электропогрузчик
Он может всё. Кроме выбросов вредных веществ.

В данной таблице технических данных, соответствующей требованиям директивы VDI 2198, приведены данные только стандартных машин. В случае использования других шин, грузоподъемных мачт, дополнительного оборудования и т. д. значения могут отличаться от приведенных.



Характеристики	Производитель		STILL	STILL	STILL	STILL	STILL	STILL	STILL	
	1.1	1.2	RX 60-35 (Plus)/600 Li-Ion	RX 60-40 (Plus) Li-Ion	RX 60-40 (Plus)/600 Li-Ion	RX 60-45 (Plus) Li-Ion	RX 60-45 (Plus)/600 Li-Ion	RX 60-50 (Plus) Li-Ion	RX 60-50 (Plus)/600 Li-Ion	
1.2.1	Номер типа		6331	6332	6333	6334	6335	6336	6337	
1.3	Привод		Электрический	Электрический	Электрический	Электрический	Электрический	Электрический	Электрический	
1.4	Управление		С сиденья оператора	С сиденья оператора	С сиденья оператора	С сиденья оператора	С сиденья оператора	С сиденья оператора	С сиденья оператора	
1.5	Грузоподъемность/нагрузка	Q	кг 3500	4000	4000	4500	4500	4990	4990	
1.6	Центр тяжести груза	c	мм 600	500	600	500	600	500	600	
1.8	Расстояние от оси до груза	x	мм 515	515	515	515	525	525	525	
1.9	Колесная база	y	мм 2046	2046	2046	2046	2046	2046	2120	
Масса	2.1	Собственная масса (включая массу батареи)	кг 6310	6310	6582	6582	7164	7164	7768	
	2.2	Нагрузка на ось с грузом	спереди/сзади	кг 8747/1063	9326/984	9512/1070	10067/1015	10453/1211	10971/1183	11475/1283
	2.3	Нагрузка на ось без груза	спереди/сзади	кг 3322/2988	3322/2988	3312/3270	3312/3270	3457/3707	3457/3707	3814/3954
Колеса/шасси	3.1	Шины		Суперэластик	Суперэластик	Суперэластик	Суперэластик	Суперэластик	Суперэластик	
	3.2	Размер шин	передние	мм 250/70-15	250/70-15	355/50-15	355/50-15	355/50-15	355/50-15	
	3.2	Размер шин	задние	мм 200/75-9 (21x8-9)	200/75-9 (21x8-9)	200/75-9 (21x8-9)	200/75-9 (21x8-9)	200/75-9 (21x8-9)	225/75-10 (23x9-10)	
	3.5	Количество колес (x = ведущие)	спереди/сзади	2x/2	2x/2	2x/2	2x/2	2x/2	2x/2	
3.6	Колеса	спереди/сзади	b ₁₀ /b ₁₁ мм 1095/920	1095/920	1104/920	1104/920	1104/920	1104/920	1104/932	
Основные размеры	4.1	Наклон мачты/каретки	α/β °	7/7	7/7	7/7	7/7	7/7	7/5	
	4.2	Высота с грузоподъемной мачтой	высота сложенной мачты	h ₁ /h ₄ мм 2300/3762	2300/3762	2300/3987	2300/3987	2300/3987	2300/3987	2399/3887
	4.3	Свободный подъем	h ₂ мм 160	160	160	160	160	160	160	
	4.4	Подъем ¹	h ₃ мм 2980	2980	2980	2980	2980	2980	2780	
	4.7	Высота кабины (низкая версия)	h ₆ мм 2336 (2241)	2336 (2241)	2333 (2243)	2333 (2243)	2333 (2243)	2333 (2243)	2348 (2253)	
	4.8	Высота сиденья водителя (низкая версия)	h ₇ мм 1345	1345	1343	1343	1342	1342	1351	
	4.12	Высота тягово-сцепного устройства	h ₁₀ мм 540/415	540/415	540/415	540/415	540/415	540/415	560/435	
	4.19	Общая длина	l ₁ мм 4101	4101	4101	4101	4111	4111	4220	
	4.20	Длина вкл. спинки вил	l ₂ мм 2901	2901	2901	2901	2911	2911	3020	
	4.21	Общая ширина	b ₁ мм 1320	1320	1399	1399	1399	1399	1399	
	4.22	Размеры вил	s/e/l мм 50/120/1200	50/120/1200	50/120/1200	50/120/1200	60/130/1200	60/130/1200	60/130/1200	
	4.23	Каретка ISO 2328, класс/тип А, В		ISO III A	ISO III A	ISO III A	ISO III A	ISO III A	ISO III A	
	4.24	Ширина каретки вил	b ₃ мм 1200	1200	1200	1200	1310	1310	1310	
	4.31	Клиренс с нагрузкой под мачтой	m ₁ мм 131	129	127	127	126	126	125	
	4.32	Клиренс в середине колесной базы	m ₂ мм 145	145	144	144	144	144	153	
	4.34.1	Ширина рабочего прохода при укладке палеты 1000 x 1200 поперек ^{3,4}	A _{ст} мм 4265	4265	4265	4265	4275	4275	4370	
	4.34.2	Ширина рабочего прохода при укладке палеты 800 x 1200 вдоль ^{3,4}	A _{ст} мм 4465	4465	4465	4465	4475	4475	4570	
	4.35	Радиус поворота	W _a мм 2550	2550	2550	2550	2550	2550	2645	
4.36	Минимальная точка поворота	b ₁₃ мм 725	725	725	725	725	725	729		
Рабочие характеристики	5.1	Скорость движения	с грузом км/ч 20	20	20	20	20	20	20	
	5.1	Скорость движения	без груза км/ч 20	20	20	20	20	20	20	
	5.2	Скорость подъема (Plus*//Стандарт)	с грузом м 0,47//0,42	0,44//0,40	0,41//0,37	0,41//0,37	0,39//0,33	0,39//0,33	0,39//0,31	
	5.2	Скорость подъема	без груза м/сек 0,53	0,53	0,53	0,45	0,45	0,45	0,45	
	5.3	Скорость опускания	с грузом м/сек 0,5	0,5	0,5	0,5	0,5	0,5	0,5	
	5.3	Скорость опускания	без груза м/сек 0,5	0,5	0,5	0,5	0,5	0,5	0,5	
	5.5	Тяговое усилие	с грузом Н 7280	7210	7170	7030	6960	6800	6750	
	5.5	Тяговое усилие	без груза Н 7750	7720	7620	7650	7520	7490	7430	
	5.6	Макс. тяговое усилие (Plus*//Стандарт) ⁵	с грузом Н 2720 // 19170	22700 // 19150	22730 // 19170	22720 // 19150	22630 // 19050	22620 // 19030	22590 // 19000	
	5.6	Макс. тяговое усилие (Plus*//Стандарт) ⁵	без груза Н 22460 // 19040	22460 // 19040	22690 // 19230	22690 // 19230	22660 // 19190	22660 // 19190	22560 // 19090	
	5.7	Преодолеваемый подъем	с грузом % 12,4	11,6	11	10,5	9,6	9,2	8,9	
5.7	Преодолеваемый подъем	без груза % 20,3	19,7	18,8	18,8	16,3	16,3	15,5		
5.8	Макс. преодолеваемый подъем (Plus*//Стандарт) ⁵	с грузом % 22,1 // 15,9	21,8 // 15,5	21,6 // 15,3	21,3 // 15	21 // 14,6	20,7 // 14,2	20,4 // 13,8		
5.8	Макс. преодолеваемый подъем (Plus*//Стандарт) ⁵	без груза % 28,5 // 28,5	28,5 // 28,5	28,4 // 28,4	28,4 // 28,4	28 // 28	28 // 28	27,5 // 27,5		
5.9	Время ускорения, 15 м (Plus*//Стандарт)	с грузом с 5,7 // 6,8	5,8 // 6,9	5,9 // 7	5,9 // 7	6,1 // 7,2	6,2 // 7,3	6,3 // 7,4		
5.9	Время ускорения, 15 м (Plus*//Стандарт)	без груза с 5,2 // 5,9	5,2 // 5,9	5,3 // 6	5,3 // 6	5,5 // 6,1	5,5 // 6,1	5,7 // 6,2		
5.10	Рабочий тормоз		Дисковый тормоз с гидравлическим приводом	Дисковый тормоз с гидравлическим приводом	Дисковый тормоз с гидравлическим приводом	Дисковый тормоз с гидравлическим приводом	Дисковый тормоз с гидравлическим приводом	Дисковый тормоз с гидравлическим приводом	Дисковый тормоз с гидравлическим приводом	
Электродвигатель	6.1	Тяговый двигатель, мощность S2 60 мин	кВт 2x11	2x11	2x11	2x11	2x11	2x11	2x11	
	6.2	Подъемный двигатель, мощность при S3 15%	кВт 25	25	25	25	25	25	25	
	6.3	Батарея согласно DIN 43531/35/36 А, В, С, нет		DIN 43536 А	DIN 43536 А	DIN 43536 А	DIN 43536 А	DIN 43536 А	DIN 43536 А	
	6.4	Напряжение батареи	U В 80	80	80	80	80	80	80	
	6.4.1	Емкость батареи	K _s А/ч 840 (-930)	840 (-930)	840 (-930)	840 (-930)	840 (-930)	840 (-930)	840 (-930)	
	6.5	Масса батареи	кг 2178	2178	2178	2178	2178	2178	2178	
	6.6	Потребление энергии согласно EN 16796 (Plus*//Стандарт)	кВтч/ч 9,2 // 9,2	9,8 // 9,8	10,1 // 9,9	10,9 // 10,3	11,4 // 10,7	12,0 // 11,2	12,5 // 11,7	
	6.7	Производительность при перегрузке (Plus*//Стандарт)	т/ч 258 // 236	272 // 248	272 // 248	298 // 282	298 // 282	324 // 315	324 // 315	
6.8	Потребление энергии при перегрузке (Plus*//Стандарт)	кВтч/ч 9,7 // 8,7	10,2 // 9,1	10,3 // 9,2	10,5 // 9,6	10,9 // 10,3	11,3 // 10,8	11,8 // 11,3		
Прочие	10.1	Рабочее давление для навесных устройств	бар 250	250	250	250	250	250	250	
	10.2	Расход масла на навесные устройства	л 50	50	50	50	50	50	50	
	10.7	Уровень звукового давления L _{pAZ} (сиденье водителя) ²	дБ(А) 66	66	66	66	66	66	66	
	10.7.1	Колебания, воздействующие на человека: ускорение согласно EN 13059	м/с ² 0,42	0,42	0,42	0,42	0,42	0,42	0,42	
10.8	Тягово-сцепное устройство, вид/тип согласно DIN		Болт	Болт	Болт	Болт	Болт	Болт		

¹ Номинальная высота подъема указана с учетом прогиба шин и допусков диаметра шин

² Без кабины. Значения отличаются для версии с кабиной

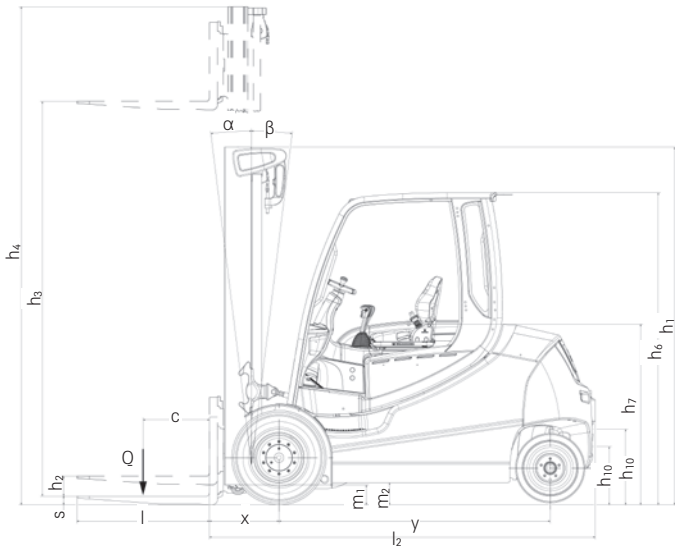
³ Не учитываются выступающие зубцы вилок

⁴ Относится к телескопическим, трехсекционным мачтам и мачтам NiHo

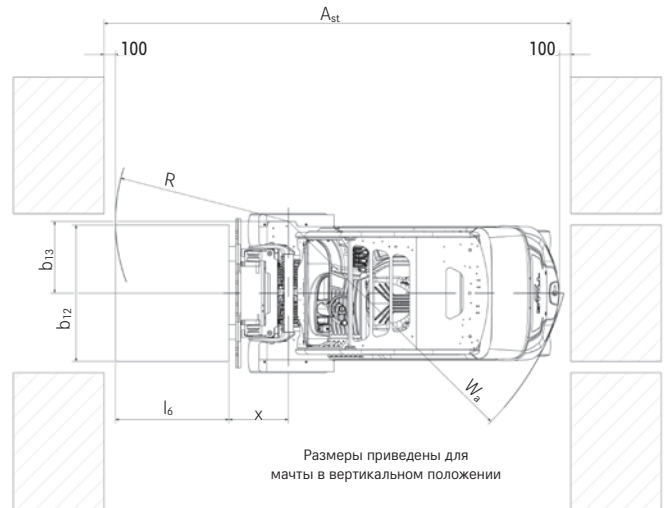
⁵ Относится к совокунной системе транспортного средства

*Комплектация Plus = Высокопроизводительная версия

RX 60-35/50 Вилочный электропогрузчик
Технический чертёж с размерами

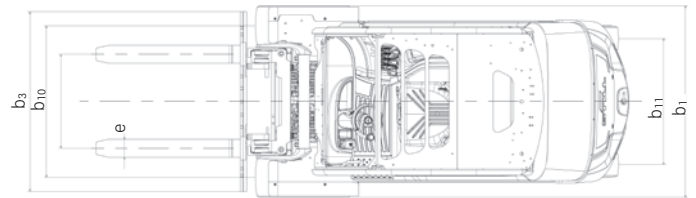


Вид сбоку



Вид сверху

Размеры приведены для
мачты в вертикальном положении



Вид сверху

Подъемы

Максимальное расстояние, которое может быть преодолено за 60 минут.

Пример: с нагрузкой в 4000 кг и при подъеме в 7% RX 60-40 (комплектация Standard Performance) может 10 раз за час преодолевать расстояние в 460 м.

Комплектация Standard Performance	Подъем	Максимальное расстояние в м							
		RX 60-35/600	RX 60-40	RX 60-40/600	RX 60-45	RX 60-45/600	RX 60-50	RX 60-50/600	
С грузом	13%	1193	802	620	294	280	269	255	
	9%	3396	2754	2520	2234	1850	1680	1545	
	7%	5520	4600	4320	3563	2910	2410	2150	
	5%	7535	6300	6189	5850	5795	5736	5449	
Без груза	23%	328	328	311	311	276	276	259	
	20%	1250	1250	1155	1155	487	487	411	
	15%	2779	2779	2560	2560	2107	2107	1795	
	10%	7402	7402	6664	6664	5374	5374	4953	
	5%	14384	14384	14000	14000	13773	13773	12913	
*Комплектация Plus	Подъем	Максимальное расстояние в м							
		RX 60-35/600	RX 60-40	RX 60-40/600	RX 60-45	RX 60-45/600	RX 60-50	RX 60-50/600	
С грузом	13%	1330	869	429	409	405	380	282	
	9%	4390	3214	2987	2850	2320	2158	1789	
	7%	7420	6120	5136	4900	4212	3922	3483	
	5%	10901	10780	10639	10150	8130	7890	7875	
Без груза	23%	407	407	415	415	380	380	340	
	20%	1982	1982	980	980	515	515	442	
	15%	4363	4363	3800	3800	2574	2574	1896	
	10%	9812	9812	9333	9333	7400	7400	6800	
	5%	14384	14384	14000	14000	13773	13773	12913	

Сухая бетонная дорога с шероховатой поверхностью = коэффициент трения 0,80.

АКБ: стандартная согласно характеристикам в техническом паспорте

Скорость изменяется

*Комплектация Plus = Высокопроизводительная версия

RX 60-35/50 Вилочный электропогрузчик Детальные изображения



Полностью закрытая кабина для работы вне помещений при любой погоде



Оптимальная эксплуатационная готовность благодаря быстрой и безопасной замене АКБ



Наивысшая безопасность благодаря узкой грузоподъемной мачте, обеспечивающей превосходную видимость вил



Доступный в виде опции кондиционер обеспечивает комфортную атмосферу на рабочем месте



Работа без утомления благодаря просторному рабочему месту водителя



Телескопическая мачта для превосходного обзора впереди



Высокая безопасность благодаря легкому входу в кабину с большой и удобной подножки

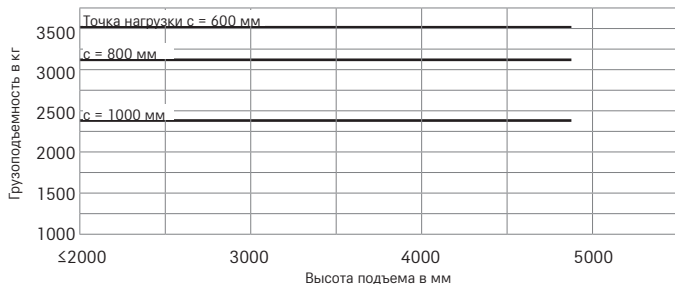


Безопасное и интуитивное управление с помощью модуля индикации и управления STILL Easy Control

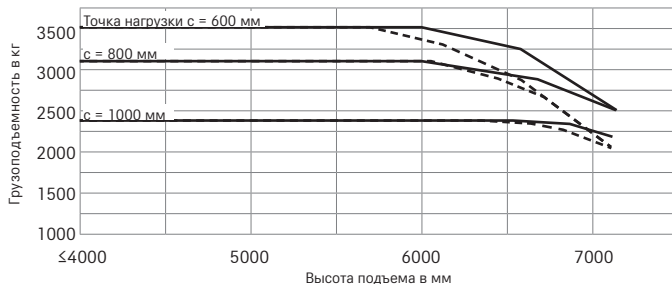
RX 60-35/50 Вилочный электропогрузчик

Грузоподъемность

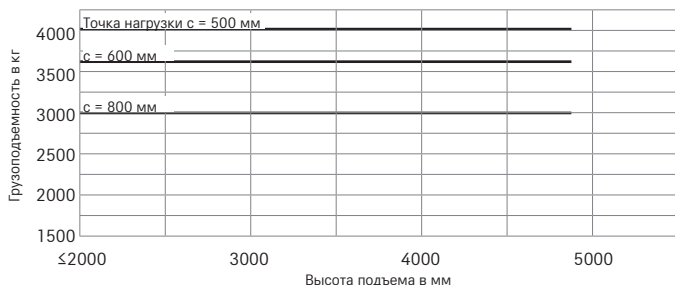
RX 60-35/600 Телескопическая мачта/Одинарные шины суперэластик



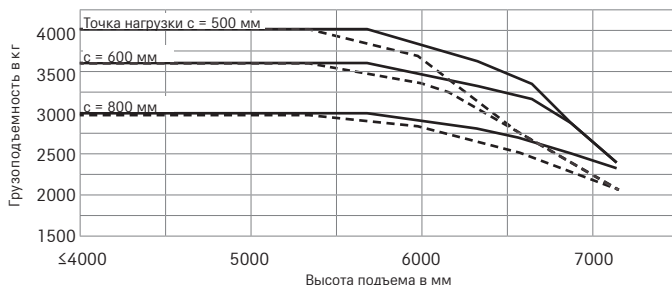
RX 60-35/600 Трехсекционная мачта/Одинарные шины суперэластик



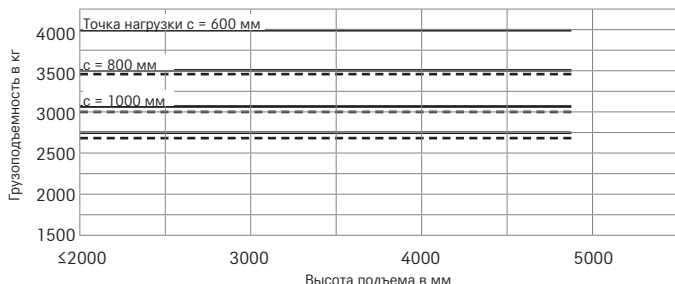
RX 60-40 Телескопическая мачта/Одинарные шины суперэластик



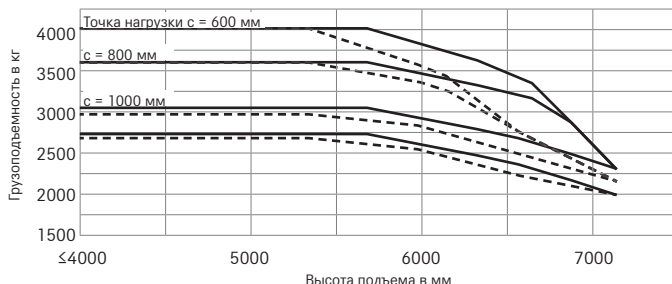
RX 60-40 Трехсекционная мачта/Одинарные шины суперэластик



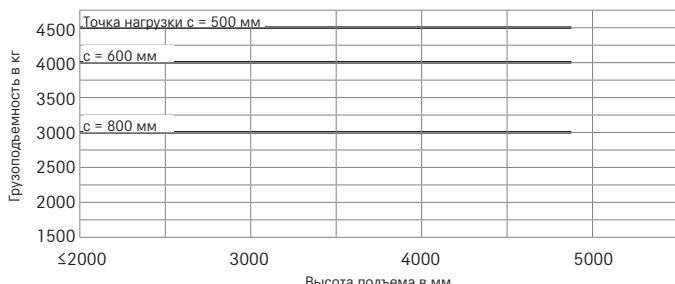
RX 60-40/600 Телескопическая мачта/Одинарные шины суперэластик



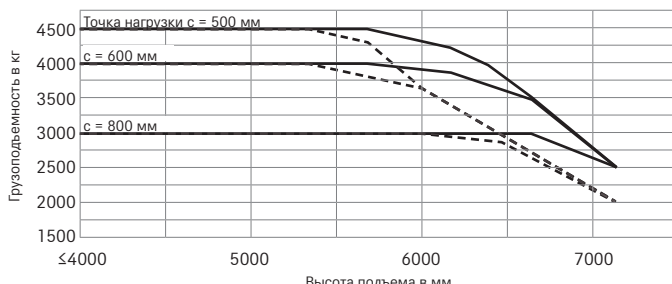
RX 60-40/600 Трехсекционная мачта/Одинарные шины суперэластик



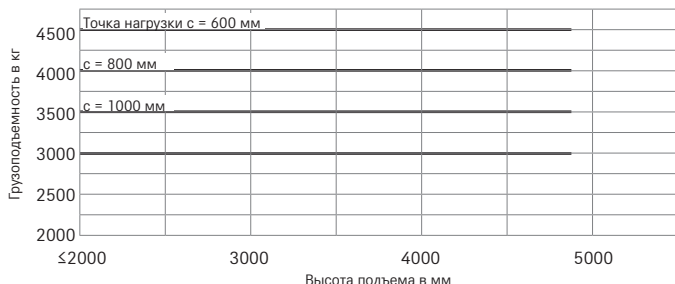
RX 60-45 Телескопическая мачта/Одинарные шины суперэластик



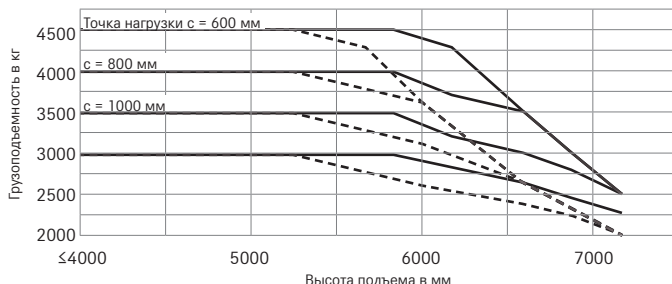
RX 60-45 Трехсекционная мачта/Одинарные шины суперэластик



RX 60-45/600 Телескопическая мачта/Одинарные шины суперэластик



RX 60-45/600 Трехсекционная мачта/Одинарные шины суперэластик

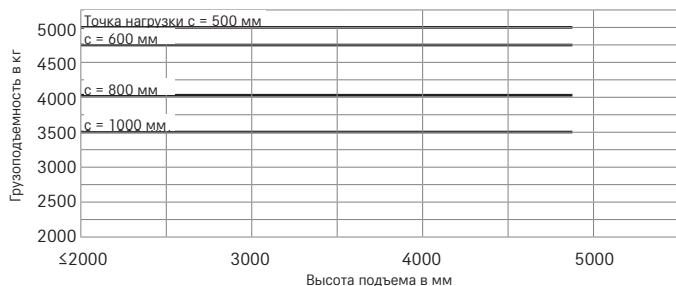


— со стандартными вилами - - - со встроенной кареткой бокового смещения и стандартными вилами
 Указанные значения могут отличаться в зависимости от комплектации погрузчика.

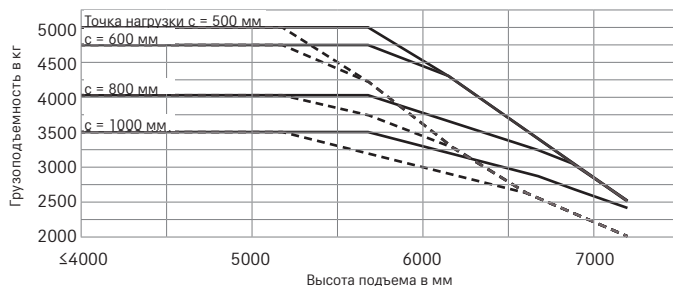
RX 60-35/50 Вилочный электропогрузчик

Грузоподъемность

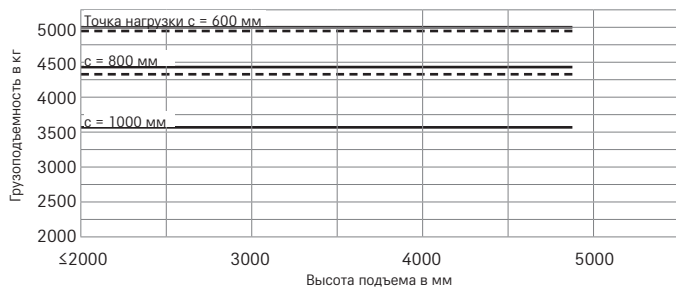
RX 60-50 Телескопическая мачта/Одинарные шины суперэластик



RX 60-50 Трехсекционная мачта/Одинарные шины суперэластик



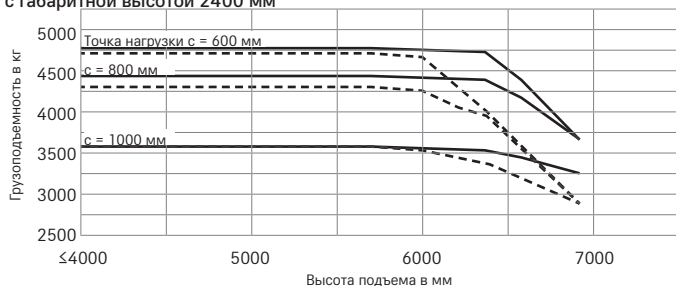
RX 60-50/600 Телескопическая мачта/Одинарные шины суперэластик



RX 60-50/600 Трехсекционная мачта/Одинарные шины суперэластик с габаритной высотой 2350 мм



RX 60-50/600 Трехсекционная мачта/Одинарные шины суперэластик с габаритной высотой 2400 мм



— со стандартными вилами - - - со встроенной кареткой бокового смещения и стандартными вилами
 Указанные значения могут отличаться в зависимости от комплектации погрузчика.

RX 60-35/50 Вилочный электропогрузчик
Характеристики мачт



			Телескопическая мачта							Трехсекционная мачта										
			h ₃	h ₁	h ₂	h ₄	h ₄	α/β	мм	мм	мм	мм	мм	мм	мм	мм	мм	мм	мм	мм
RX 60-35/600	Номинальная высота подъема	h ₃	мм	2980	3180	3480	3680	4080	4480	4880	4030	4330	4630	5080	5380	5980	6580	7180		
	Габаритная высота	h ₁	мм	2300	2400	2550	2650	2850	3050	3250	2150	2250	2350	2500	2600	2800	3000	3200		
	Свободный ход 4-роликовой каретки вил	h ₂	мм				160				1390	1490	1590	1740	1840	2040	2240	2440		
	Макс. высота 4-роликовой каретки вил	h ₄	мм	3762	3962	4262	4462	4862	5262	5662	4835	5135	5435	5885	6185	6785	7385	7985		
	Свободный ход 6-роликовой каретки вил		мм				160				1238	1338	1438	1588	1688	1888	2088	2288		
	Макс. высота 6-роликовой каретки вил	h ₄	мм	3987	4187	4487	4687	5087	5487	5887	4987	5287	5587	6037	6337	6937	7537	8137		
	Наклон	вперед/назад	α/β	°	7/7							7/7								
	Шаг вил от центра до центра (каретка 1200 мм)		мм	191/368/572/673/876/978							191/368/572/673/876/978									
	Шаг вил от центра до центра (каретка 1310 мм)		мм	191/368/572/673/978/1080							191/368/470/572/673/978/1080									
	Шаг вил от центра до центра (каретка 1410 мм)		мм	191/368/572/673/876/1080/1181							191/368/470/572/673/876/1080/1181									
	Шины	задние		200/75-9 (21x8-9)							200/75-9 (21x8-9)									
	Колея	спереди/сзади	b ₁₀ /b ₁₁	мм	1095/920				1104/920				1104/920							
Шины	передние		250/70-15							250/70-15										
Макс. ширина	b ₁	мм	1320							1320										
RX 60-40	Номинальная высота подъема	h ₃	мм	2980	3180	3480	3680	4080	4480	4880	4030	4330	4630	5080	5380	5980	6580	7180		
	Габаритная высота	h ₁	мм	2300	2400	2550	2650	2850	3050	3250	2150	2250	2350	2500	2600	2800	3000	3200		
	Свободный ход 4-роликовой каретки вил	h ₂	мм				160				1390	1490	1590	1740	1840	2040	2240	2440		
	Макс. высота 4-роликовой каретки вил	h ₄	мм	3762	3962	4262	4462	4862	5262	5662	4835	5135	5435	5885	6185	6785	7385	7985		
	Свободный ход 6-роликовой каретки вил		мм				160				1238	1338	1438	1588	1688	1888	2088	2288		
	Макс. высота 6-роликовой каретки вил	h ₄	мм	3987	4187	4487	4687	5087	5487	5887	4987	5287	5587	6037	6337	6937	7537	8137		
	Наклон	вперед/назад	α/β	°	7/7							7/7								
	Шаг вил от центра до центра (каретка 1200 мм)		мм	191/368/572/673/876/978							191/368/470/572/673/876/978									
	Шаг вил от центра до центра (каретка 1310 мм)		мм	191/368/572/673/978/1080							191/368/470/572/673/978/1080									
	Шаг вил от центра до центра (каретка 1410 мм)		мм	191/368/572/673/876/1080/1181							191/368/470/572/673/876/1080/1181									
	Шины	задние		200/75-9 (21x8-9)							200/75-9 (21x8-9)									
	Колея	спереди/сзади	b ₁₀ /b ₁₁	мм	1095/920				1104/920				1104/920							
Шины	передние		200/75-9 (21x8-9)							355/50-15										
Макс. ширина	b ₁	мм	1320							1399										
RX 60-40/600 - RX 60-45 RX 60-45/600 - RX 60-50	Номинальная высота подъема	h ₃	мм	2980	3180	3480	3680	4080	4480	4880	4030	4330	4630	5080	5380	5980	6580	7180		
	Габаритная высота	h ₁	мм	2300	2400	2550	2650	2850	3050	3250	2150	2250	2350	2500	2600	2800	3000	3200		
	Свободный ход 4-роликовой каретки вил	h ₂	мм				160				1390	1490	1590	1740	1840	2040	2240	2440		
	Макс. высота 4-роликовой каретки вил	h ₄	мм	3762	3962	4262	4462	4862	5262	5662	4835	5135	5435	5885	6185	6785	7385	7985		
	Свободный ход 6-роликовой каретки вил		мм				160				1238	1338	1438	1588	1688	1888	2088	2288		
	Макс. высота 6-роликовой каретки вил	h ₄	мм	3987	4187	4487	4687	5087	5487	5887	4987	5287	5587	6037	6337	6937	7537	8137		
	Наклон	вперед/назад	α/β	°	7/7							7/7								
	Шаг вил от центра до центра (каретка 1200 мм)		мм	191/368/572/673/876/978							191/368/470/572/673/876/978									
	Шаг вил от центра до центра (каретка 1310 мм)		мм	191/368/572/673/978/1080							191/368/470/572/673/978/1080									
	Шаг вил от центра до центра (каретка 1410 мм)		мм	191/368/572/673/876/1080/1181							191/368/470/572/673/876/1080/1181									
	Шины	задние		200/75-9 (21x8-9)							200/75-9 (21x8-9)									
	Колея	спереди/сзади	b ₁₀ /b ₁₁	мм	1104/920				1104/920				1104/920							
Шины	передние		355/50-15							355/50-15										
Макс. ширина	b ₁	мм	1399							1399										
RX 60-50/600	Номинальная высота подъема	h ₃	мм	2780	2980	3280	3480	3880	4280	4680	3730	4030	4330	4780	5080	5680	6280	6880		
	Габаритная высота	h ₁	мм	2300	2400	2550	2650	2850	3050	3250	2150	2250	2350	2500	2600	2800	3000	3200		
	Свободный ход 6-роликовой каретки вил		мм				160				1138	1238	1338	1488	1588	1788	1988	2188		
	Макс. высота 6-роликовой каретки вил	h ₄	мм	3887	4087	4387	4587	4987	5387	5787	4787	5087	5387	5837	6137	6737	7337	7937		
	Наклон	вперед/назад	α/β	°	7/5							7/5								
	Шаг вил от центра до центра (каретка 1310 мм)		мм	191/368/572/673/978/1080							191/368/470/572/673/978/1080									
	Шаг вил от центра до центра (каретка 1410 мм)		мм	191/368/572/673/876/1080/1181							191/368/470/572/673/876/1080/1181									
	Шины	задние		225/75-10 (23x9-10)							225/75-10 (23x9-10)									
	Колея	спереди/сзади	b ₁₀ /b ₁₁	мм	1104/932				1104/932				1104/932							
	Шины	передние		355/50-15							355/50-15									
	Макс. ширина	b ₁	мм	1399							1399									

RX 60-35/50 Вилочный электропогрузчик Он может всё. Кроме выбросов вредных веществ.

Небывалая производительность: лидер по перегрузке товаров в своем классе

Лучшая эксплуатационная готовность: максимальный запас хода без подзарядки

Лучшее рабочее место: просторная кабина с бортовым компьютером STILL Easy Control



Воспользуйтесь преимуществами умной работы высокопроизводительных погрузчиков. С первой секунды RX 60-35/600 и RX 60-50/600 впечатляют превосходным соотношением мощности, эргономики, маневренности и энергопотребления. С максимальной скоростью движения 20 км/ч эти эффективные вилочные погрузчики могут быстро и надежно транспортировать грузы на длительные дистанции на одном заряде АКБ. В то же время, модели RX 60-35/600 – RX 60-50/600 впечатляют своей высочайшей производительностью в категории грузоподъемности до 5 тонн. Технология литий-ионных аккумуляторов STILL позволяет использовать погрузчики в трехменном режиме работы без запасной батареи.

В каком бы режиме вы ни применяли RX 60, им можно управлять интуитивно и точно в любой ситуации. Благодаря режиму быстрого запуска маневренный погрузчик готов к работе, как только вы займете место в просторной кабине водителя. В ней вы найдете еще одно достоинство RX 60: бортовой компьютер STILL Easy Control. Благодаря ему у вас всегда будет прямой доступ к самым важным функциям производительности и обзор всей релевантной информации о погрузчике. Откройте для себя преимущества работы с электропогрузчиком, который каждую секунду впечатляет своими качествами в любой сфере применения!

Факторы Simply Efficient: высокие рабочие характеристики как залог экономической эффективности

Simply easy

- Интуитивное управление: унифицированная, доступная концепция управления во всех моделях серии RX
- Стимул к высоким показателям в работе: удобный вход в эргономичную кабину водителя
- Бортовой компьютер STILL Easy Control: обзор важной информации, использование функций производительности одним нажатием
- Молниеносная замена батареи: легкий доступ сбоку

Simply powerful

- Настоящее чудо интралогистики: лидер по перегрузке товаров в своем классе
- Повышение производительности: режим Sprint для достижения пиковой производительности одним нажатием кнопки
- Оптимальное использование энергии: максимальный запас хода без подзарядки
- Ускоренный набор скорости движения и подъем: доступна комплектация High Performance с особо мощными тяговыми и подъемными двигателями
- Интеллектуальная поддержка: контроль тягового усилия и другие вспомогательные функции
- Готовность к эксплуатации круглые сутки: опциональная технология литий-ионных аккумуляторов STILL для максимальной эксплуатационной готовности

Simply safe

- Прецизионное и безопасное управление: точная гидравлика и высокая маневренность

- Безопасный вход в кабину: большой поручень, противоскользкий резиновый коврик и широкая подножка
- Оптимальный круговой обзор: узкая мачта и очень большие окна
- Система безопасности: опциональная проверка перед сменой Pre-Shift Check на дисплее помогает при ежедневной проверке безопасности
- Безопасность для любой сферы применения: многочисленные варианты дополнительного оснащения – от отображения направления движения на дисплее и сигнального устройства безопасности Safety Light 4Plus до системы автоматического снижения скорости на поворотах Curve Speed Control

Simply flexible

- Гибкие опции управления: многорычажный регулятор, мини-рычаг, кнопочный переключатель Fingertip или джойстик Joystick 4Plus
- Настраиваемая динамика производительности: параметры, такие как скорость движения и подъема, можно настроить по личным предпочтениям нажатием кнопки
- Индивидуально выбираемая производительность в зависимости от применения: разнообразные варианты оснащения для каждого профиля применения

Simply connected

- Оптимальное подключение к цифровой сети: опциональный интерфейс для интеграции с программным обеспечением для управления парком техники STILL neXXt fleet
- Контролируемое использование: опциональный контроль доступа защищает от ошибок в управлении

RX 60-35/50 Вилочный электропогрузчик

Варианты опций



		RX 60-35/600 RX 60-40	RX 60-40/600 RX 60-45 RX 60-45/600 RX 60-50	RX 60-50/600
Рабочее место	Низкие эксплуатационные расходы благодаря низкому энергопотреблению и длительным межсервисным интервалам	●	●	●
	Навес для защиты от непогоды, брезентовая или полностью закрытая кабина	○	○	○
	Тонированное лобовое стекло, заднее и верхнее стекло из безопасного трехслойного стекла с зеленой тонировкой или покрытием Makrolon, стеклоочиститель/стеклоомыватель	○	○	○
	Панель индикации и управления с дисплеем, функциональными клавишами и меню	●	●	●
	Сиденье MSG 65 Grammer с обивкой искусственной кожей	●	●	●
	Сиденье с тканевой обивкой, пневмоподвеска, обивка искусственной кожей, поясничная опора, регулируемый по высоте удлинитель спинки, обогрев сиденья	○	○	○
	Сиденье, поворачивающееся вправо	○	○	○
	Поручень на защитном навесе спереди и сзади	●	●	●
	Горизонтальная подушка рессоры для сиденья водителя	○	○	○
	Радиоприемник/MP3-проигрыватель с USB-разъемом и Bluetooth	○	○	○
	Высокомощный электрообогрев 2000 Вт с соплом обдува	○	○	○
	Кондиционер	○	○	○
	Двухпедальное управление	○	○	○
	Возможность установки окна в крыше для быстрого проветривания кабины	○	○	○
	Ящик для хранения над противовесом	○	○	○
Мачта	Панорамное бронированное окно	○	○	○
	Приподнятое рабочее место водителя для лучшего обзора крупных грузов	○	○	○
	Подъемная мачта телескопическая или трехсекционная	○	○	○
	Решетка для защиты груза	○	○	○
	Вертикальная регулировка мачты одним нажатием кнопки	○	○	○
	Гидравлический аккумулятор в подъемном контуре для амортизации импульсов давления	○	○	●
	Защита цилиндра наклона от пыли и воды при помощи гофрированного кожуха	○	○	○
Шины	Защита вилок от износа	○	○	○
	Различная ширина каретки, встроенные сайдшифтеры и позиционеры вилок	○	○	○
	Вывод на дисплей угла наклона и демпфирующее опускание в конечном положении наклона	○	○	○
	Одинарные шины, суперэластик, система SIT	●	●	●
Гидравлическая система	Одинарные шины естественного цвета, суперэластик, система SIT	○	○	○
	Сдвоенные шины, суперэластик, система SIT, черные или естественного цвета	○	○	○
	Технология регулирования при помощи пропорционального клапана	○	○	○
	Возможность индивидуальной настройки функций гидравлической системы	●	●	●
	Многорычажное управление	●	●	●
Приводы	Подлокотник с мини-рычагами, кнопочный переключатель Fingertip или джойстик Joystick 4Plus	○	○	○
	Холодное исполнение с гидравлическим маслом, подходящим для низких температур	○	○	○
	Функция вибрации для простой разгрузки резервуаров опрокидыванием	○	○	○
	3 фиксированные и 2 произвольно конфигурируемые программы движения, режим энергосбережения Blue-Q	●	●	●
	Комплектация High-Performance (Plus)	○	○	○
	Индикация расхода энергии и оставшегося времени работы при текущем уровне заряда батареи	●	●	●
Тормоз	Не требующие технического обслуживания приводы для перемещения, управления и подъема, компоненты изолированы для защиты от пыли и влаги	●	●	●
	Возможность замены батареи Li-Ion 1:1	○	○	○
	Режим Sprint для максимальной производительности, одним нажатием кнопки	●	●	●
	Встроенное зарядное устройство	○	○	○
Безопасность	Доступ для быстрой зарядки	○	○	○
	Износостойкий многодисковый тормоз, работающий в масляной ванне	●	●	●
	Рекуперация энергии при торможении	●	●	●
	Автоматический электрогидравлический стояночный тормоз	●	●	●
	Низкий центр тяжести погрузчика и ось шкворня с высоким расположением самоустанавливающейся опоры	●	●	●
	Защитная решетка на крыше	○	○	○
	Система укладки и натяжения ремней безопасности EasyBelt	○	○	○
	Система укладки и натяжения ремней безопасности Sauermann типа Duo HRS-E/ERS или IWS	○	○	○
	Светодиодные фары рабочего освещения и освещение кабины	○	○	○
	Светодиодные прожекторы	○	○	○
	Регулировка ограничения скорости по желанию водителя	○	○	○
	Предупредительное сигнальное устройство STILL Safety Light 4Plus	○	○	○
	Система контроля скорости на поворотах Curve Speed Control	●	●	●
	Измерение нагрузки	○	○	○
	Панорамное зеркало	○	○	○
	Потолочный датчик: регулировка скорости для использования внутри помещений и снаружи	○	○	○
	Мини-консоль для переключения направления движения правой или левой рукой	○	○	○
	FleetManager: контроль прав доступа, распознавание ударов, отчеты	○	○	○
	Распознавание перегрузки	○	○	○
	Датчик высоты подъема для точного измерения высоты с вспомогательными функциями	○	○	○
Режим устойчивости Dynamic Load Control	○	○	○	
Функциональная проверка перед началом смены по указаниям на дисплее в целях безопасности	○	○	○	
Интеллектуальный контроль ремня безопасности с логической проверкой	●	●	●	
Тягово-сцепное устройство Rockinger	○	○	○	
Допуск к эксплуатации на дорогах общего пользования	○	○	○	
Surround View: камера с круговым обзором	○	○	○	
Взрывозащитное исполнение	○	○	○	
Световой индикатор зоны безопасности: световые полосы слева и справа от погрузчика	○	○	○	